

- Ausflüge mit dem hauseigenen Kleinbus
- Dia-, Film-, Theater- und Tanzvorführungen
- Jahreszeitliche Feste und Feiern
- Bücherecken
- Spiele in Gruppen  
und anderes mehr.

Die monatlichen Betreuungs- und Pflegekosten in unserem Haus richten sich nach dem Grad der Pflegebedürftigkeit.

Es gelten fünf unterschiedliche Pflegegrade : Ab 01/2017

	PG I	PG II	PF III	PG IV	PG V
Pflegekosten	28,78 €	36,90 €	53,07 €	69,93 €	77,49 €
Hotelkosten	17,80 €	17,80 €	17,80 €	17,80 €	17,80 €
Investitionskosten	17,10 €	17,10 €	17,10 €	17,10 €	17,10 €
<u>Heimkosten tägl.</u>	<u>63,68 €</u>	<u>71,80 €</u>	<u>87,97 €</u>	<u>104,83 €</u>	<u>112,39 €</u>

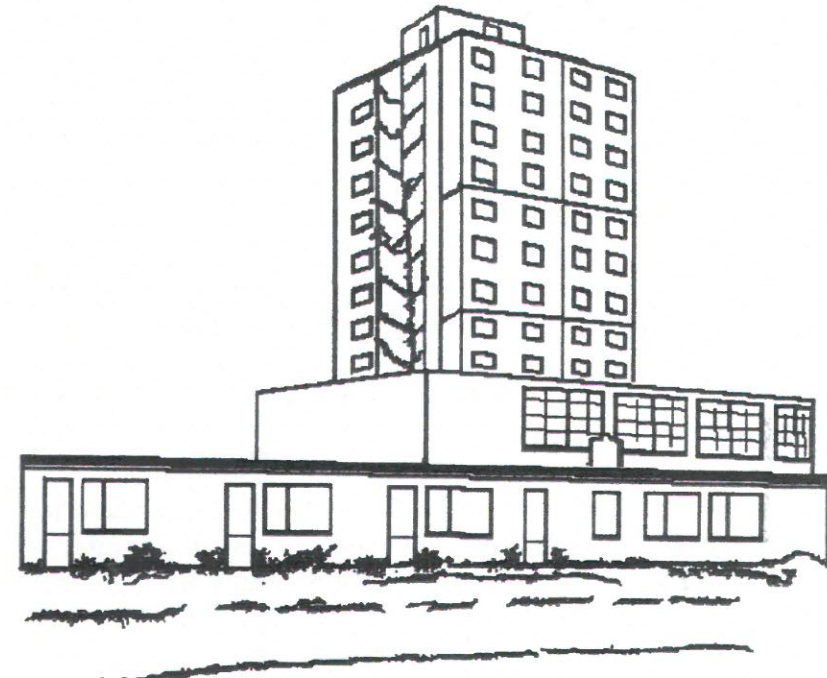
Bei Kostenübernahme durch das Sozialamt -  
Anspruch auf Taschengeld max. 110,43 € ab 01.01.2017  
Die Heimkosten, die durch die Rente/Pension nicht abgedeckt werden, werden vom Sozialamt übernommen.  
Sollte Vermögen vorhanden sein, muss dieses erst zur Deckung der Kosten verbraucht werden. Einzelpersonen dürfen bis zu einer Summe von 5.000,00 €, Ehepaare bis zu 10.000,00 € ansparen. Bei Aufnahme beider Ehepartner ist eine Freigrenze von je 5.000,00 € vorgesehen.

Wir hoffen, Ihnen mit diesem Faltblatt eine kleine Orientierungshilfe an die Hand gegeben zu haben.

Sprechen Sie uns an !

Stand : Januar 2017

# Haus Lindenhof



Alten- und Pflegeheim Willig GmbH  
*„Haus Lindenhof“*

Neißestrasse 76  
38226 Salzgitter (Lebenstedt)  
Tel.: 0 53 41 / 84 86 0  
Fax: 0 53 41 / 84 86 86

E-Mail : [info@altenheimwillig.de](mailto:info@altenheimwillig.de)  
Homepage : [www.altenheimwillig.de](http://www.altenheimwillig.de)

Heimleitung : Christa Willig

Lieber Besucher,

mit diesem kleinen Faltblatt möchten wir Sie kurz über das Alten- und Pflegeheim „Haus Lindenhof“ informieren.

Sicherlich werden Sie hier nicht auf alle Fragen eine Antwort finden; bei offen gebliebenen Fragen stehen Ihnen Mitarbeiterinnen unseres Hauses gern für ein Gespräch zur Verfügung.

Rufen Sie uns einfach an.

Unser Haus liegt im Zentrum von Salzgitter-Lebenstedt; die Fussgängerzone ist in 10 Gehminuten gut erreichbar.

Der „Lindenhof“ bietet in 5 Wohnbereichen 130 Seniorinnen und Senioren ein Zuhause.

Auf unseren fünf Wohnbereichen betreut unser qualifiziertes Personal Sie individuell und liebevoll, in einer familiären Atmosphäre. Die Rolle unseres Pflegepersonals ist die einer sorgenden und unterstützenden Begleitung, in der die Bewohner frei und unabhängig entscheiden.

Dafür stehen 22 Doppelzimmer und 86 Einzelzimmer zur Verfügung mit einer Größe zwischen 16,61 – 30,64 m<sup>2</sup>.

Die Doppelzimmer sowie eine Anzahl von Einzelzimmern bestehen aus einem Schlafraum sowie einem kleinen Wohnbereich in dem auch eigene Kleinmöbel aufgestellt werden können.

Jedes unserer Zimmer verfügt über eine Nasszelle mit Dusche, WC und Waschbecken.

In allen Zimmern sind Anschlüsse für Telefon und Kabelfernsehen vorhanden.

Selbstverständlich ist über eine Rufanlage jederzeit aus jedem Zimmer eine Pflegekraft erreichbar.

Besuche können jederzeit während des Tages empfangen werden.

Weiterhin bieten wir unseren Heimbewohnern

- die hauseigene Küche (drei Hauptmahlzeiten, zwei Zwischenmahlzeiten – 2 Menüs zur Auswahl - mittags)
- Waschküche und Reinigungsdienst
- Friseursalon und Fusspflege
- einen grossen Speiseraum
- unseren „Geburtstagsraum“ für private Feiern
- mehrere Aufenthaltsräume
- Wintergarten
- Fernsehraum - mit Getränkeautomat und Kaffeeversorgung
- Grosszügige Gartenanlage
- Festsaal mit Bühne

Unsere Beschäftigungs- und Freizeitangebote:

- jeden Morgen Vorlesen aus der Tageszeitung
- Gymnastik in der Gruppe 4 x pro Woche
- Handarbeits- und Bastelgruppen
- Gedächtnistraining
- Kegelgruppe
- Vorlesenachmittage
- Wöchentlich ökumenische Andachten
- Singkreise
- Bingo
- Kartenspielen
- Gemeinsames Dementenfrühstück

Seit Januar 2015 werden alle Bewohner/innen unserer Einrichtung, ohne Kostenbelastung für die Heimbewohner/innen, durch Betreuungskräfte (Alltagsbegleiter) in unserem Hause betreut. Somit besteht die Möglichkeit, die ergänzenden Betreuungsangebote allen Pflegebedürftigen (d. h. mit anerkanntem Pflegegrad) zur Verfügung zu stellen.